

# Sombrilla Redonda de Madera 3.30 m

SHI 001



**Tela Spun Poly**

## Tela para todo tipo de clima

Spun Poly se fabrica mediante el hilado de fibras 100% de poliéster de 10 onzas. Este material es muy resistente a la intemperie, durable y con alta protección a los rayos del sol.

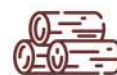
Los colores claros como blanco y beige son los más perdurables bajo los rayos del sol y combinan con cualquier estilo.

## Madera Meranti

Meranti es una madera versátil proveniente del Sudeste de Asia. Es una madera dura. En la escala de Janka (una escala que clasifica la madera para la dureza), se encuentra en un rango entre 800 y 825. Esto significa que es una madera altamente resistente al exterior.



Resistente a la intemperie



Textura gruesa y suave en apariencia



Material perdurable con el mantenimiento adecuado



<b>Modelo</b>	SHI 001
<b>Componente Principal</b>	Madera Meranti y Spun Poly
<b>Color</b>	Tela color beige
<b>Medidas</b>	<b>Alto:</b> 2.80m <b>Diametro:</b> 3.30m
<b>Grosor de poste</b>	48mm
<b>Peso aprox.</b>	20 kg
<b>Garantía</b>	1 año sobre defectos de fabricación en su estructura.

## Limpieza y Mantenimiento

Es importante dar mantenimiento periódicamente aplicando aceite a todas las partes de madera y cada que lo requiera lijarlas y aceitar profundamente.

La limpieza cotidiana de la tela puede ser solo con agua para remover la suciedad propia del medio ambiente y un lavado profesional en tintorería en frío cada que sea necesario.

## Recomendaciones Adicionales

Se sugiere no colocar la sombrilla bajo los árboles ya que la goma y aceites que desprenden pueden deteriorar la sombrilla y mancharla.

Muy recomendable cerrar la sombrilla en temporal de lluvias o cuando no esté en uso y si es posible protegerla con alguna funda.

No usar sustancias abrasivas para su limpieza.